



Länsstyrelsen
Skåne

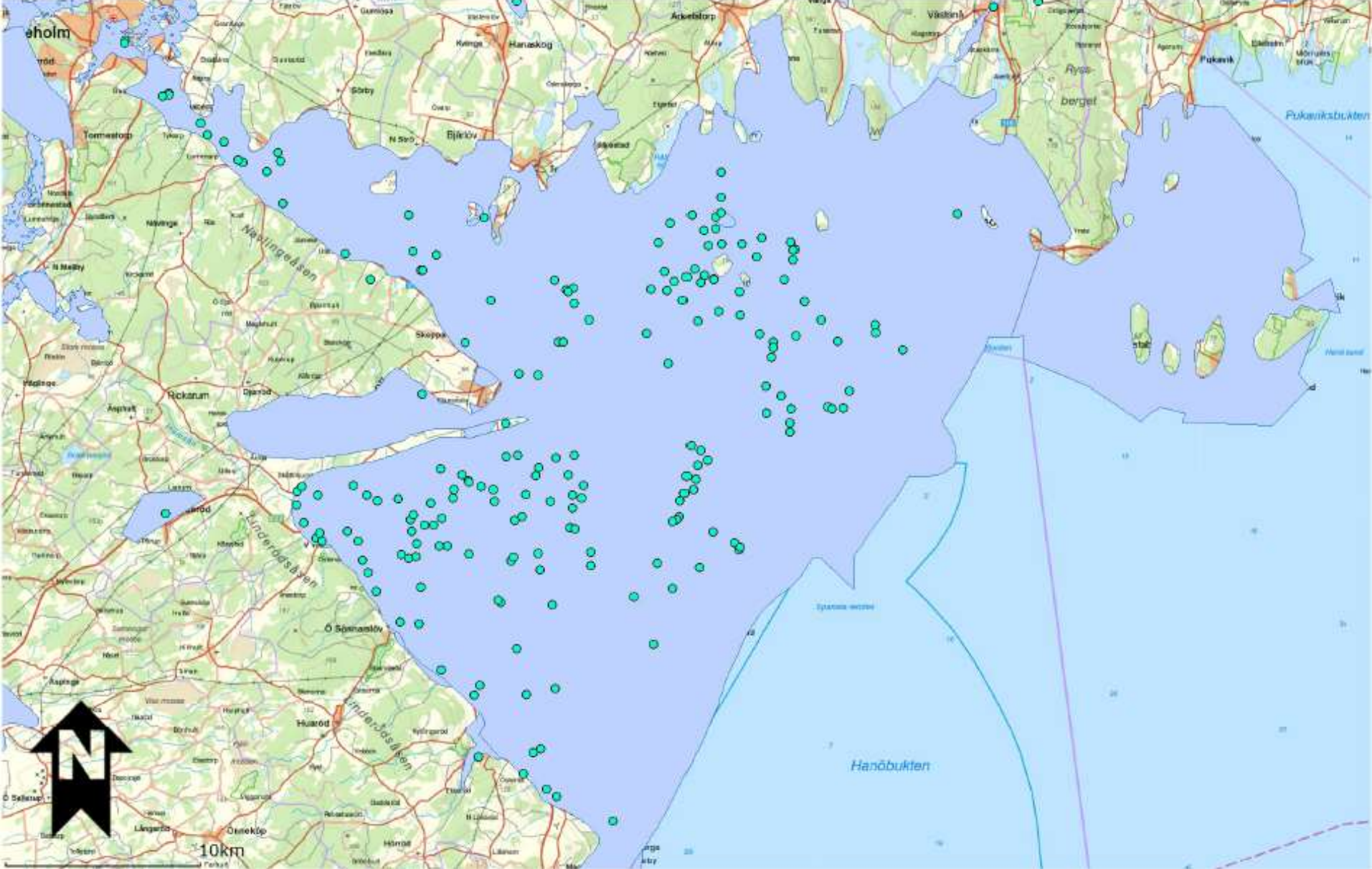
Kristianstadsslättens grundvattenförekomst och dess motstående intressen



Länsstyrelsen
Skåne

Vad är ett motstående intresse?

- Jordbruksbevattnings?
- Mjölproduktion?
- Potatistvätt?
- Sprittillverkning?
- Kommunal vattentäkt?



2013-09-01 + 41 + 28 + 2



Länsstyrelsen
Skåne

Vattendirektivet

- Den kvantitativa statusen
- Den kvalitativa statusen

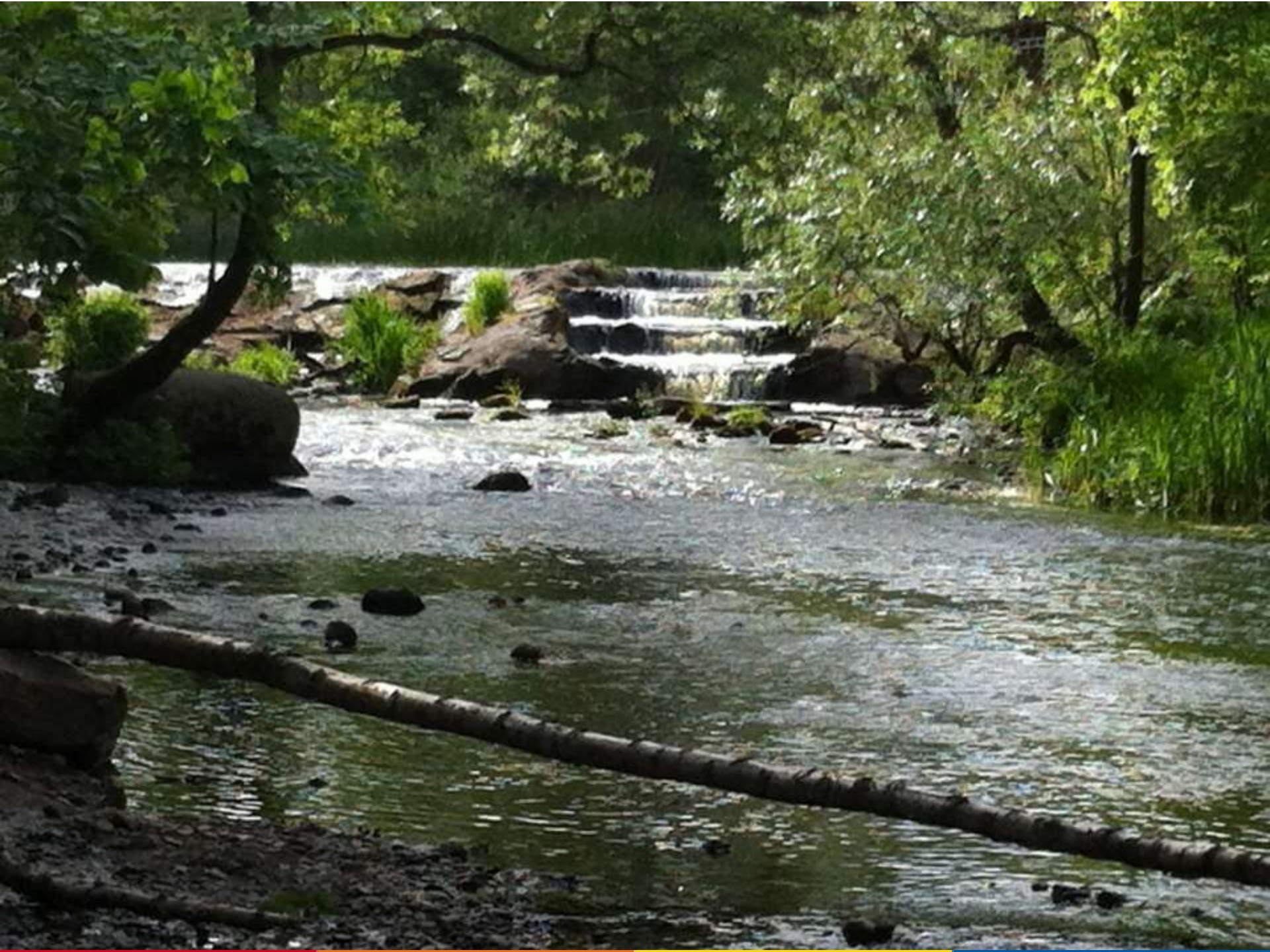


Länsstyrelsen
Skåne

Regional vattenförsörjningsplan

Klimatförändringen

- Minskad grundvattenbildning
- Längre odlingssäsonger
- Lägre flöden i vattendragen
- Förändrad vattenkvalitet





Länsstyrelsen
Skåne

Hur arbetar vi med frågan?

- Tillsyn
- Yttranden



Länsstyrelsen
Skåne

Varför tidsbegränsade tillstånd?

- Miljömålet/God kvantitativ status
- Klimat
- Beräkningsmetoder
56-260 mm
”Allmänt vedertagen grundvattenbildning”
- Osäkerheter i underlagen
”Ingen negativ påverkan på naturmiljön förväntas”
”Påverkan är försumbar”



Länsstyrelsen
Skåne

MMÖD

”Det är svårt för att inte säga omöjligt att bedöma såväl vattenbehov som skaderisker på lång sikt, vilket talar för en tidsbegränsning av de tillstånd som ges.

Det är inte heller rimligt att en enskild verksamhetsutövare kan göra anspråk på en naturresurs som vatten i en sådan utsträckning att verksamhetsutövaren får ett för all framtid gällande tillstånd.”



Länsstyrelsen
Skåne

M 947-13

”Det i andra hand yrkade uttaget är emellertid av den omfattningen att i stort sett hela den beräknade grundvattenresursen kommer, tillsammans med övriga uttag i området att tas i anspråk. Det innebär att marginaler saknas för större variationer av årsnederbörden och av den möjlig infiltration ”



Länsstyrelsen
Skåne

Vad mer kan vi göra?

- Utöva tillsyn på vattenuttag utan tillstånd
- Ta ett övergripande tag om kontrollprogrammen

Gemensamma kontroller i större utsträckning

Gemensam redovisning, exempelvis via internet

Årsrapport med nederbördsdata



Länsstyrelsen
Skåne

Framtidstänk

- Bevattningsdammar
- Tekniken
- Val av grödor
- Blästring av potatis/morötter
- Industriell teknik

Frågor?

